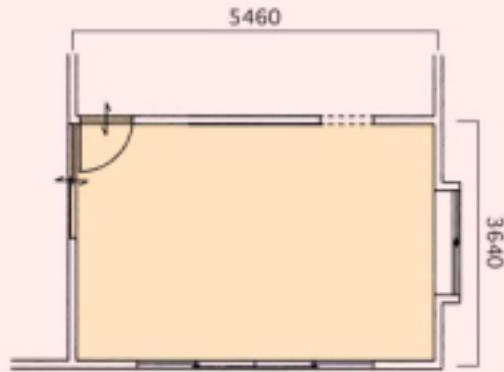


## Reform Plan

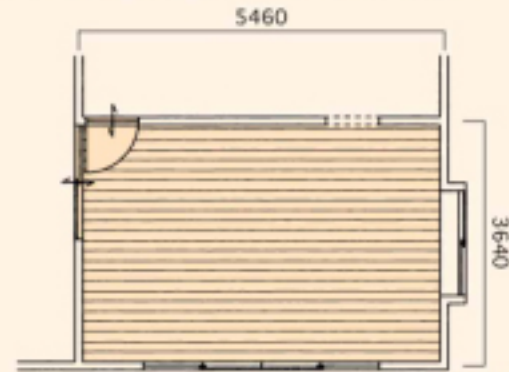
### BEFORE

内装デザイン、カラーが古臭くなったリビング ダイニング



### AFTER

内装を一新。イメージチェンジしたリビング ダイニング



## Reform Data

工事面積 / 12帖 (約19.87㎡)

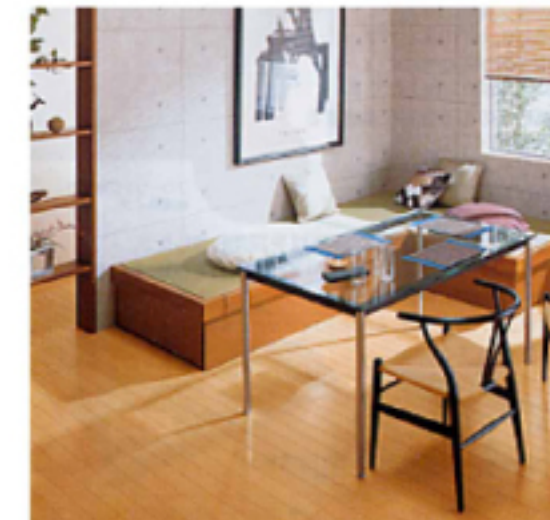
### 工事内容

- ドア / 本体、枠取替
- 床 / フローリング貼
- 巾木・廻り縁 / 取替
- 天井・壁・戸襖 / 壁紙貼替
- 枠廻り / 塗装

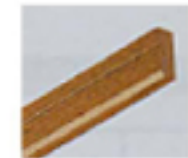
## 内装建材



① ドア  
ガラス組込タイプ



③ 巾木



④ 廻り縁

② 複合フローリング  
12mm厚

施工例

## 天井・壁装材



⑤ 壁紙

施工例

