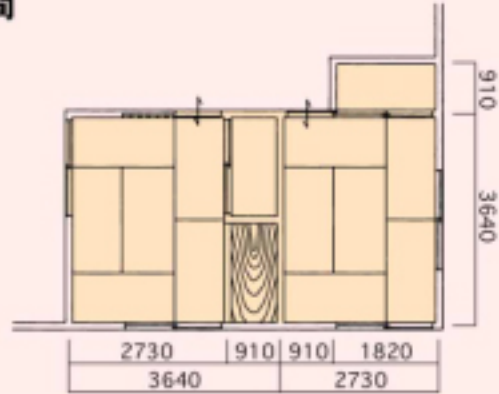


Reform Plan

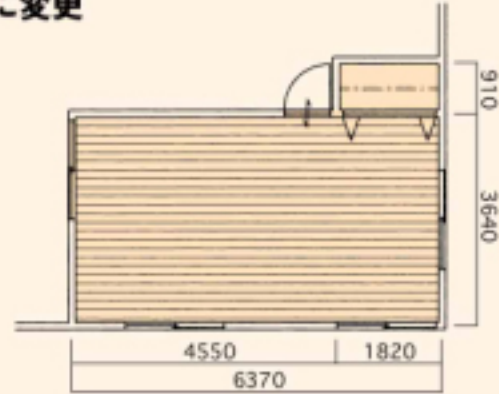
BEFORE

古くなり、使い勝手の悪い和室の客間と茶の間



AFTER

クローゼットのあるフローリング貼の広い洋室に変更



Reform Data

工事面積 / 15帖 (約24.83㎡)

工事内容

- 和室・押入 / 解体
- 引違い戸・ドア / 本体、枠取替
- クローゼット折れ戸 / 本体、枠取付 (内部枕棚、パイプハンガー取付)
- 床 / ネタ下地の上にフローリング貼
- 天井・壁 / PB下地の上に壁紙貼
- 巾木・廻り縁 / 取替
- 窓枠 / 塗装

内装建材



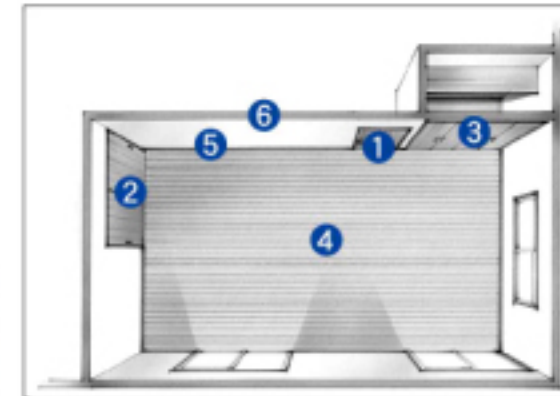
1 ドア



2 引違い戸



内部ユニット、照明は別途  
3 クローゼット折れ戸  
間口1間 施工例



4 複合フローリング  
12mm厚 施工例

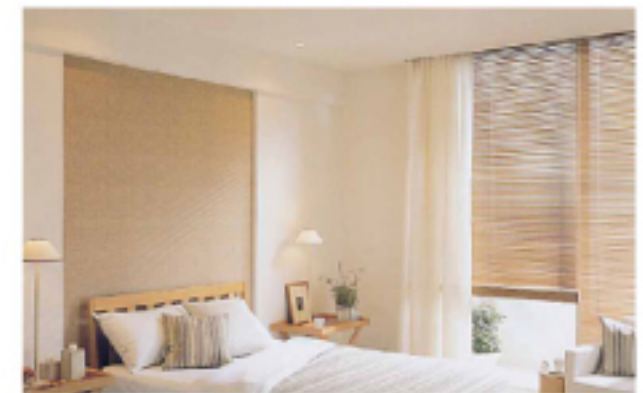


5 巾木



6 廻り縁

天井・壁装材



7 壁紙 施工例

